

ಹಣ ರಸೀದಿ ನಂ/ReceiptNo 2207818081

ದಿನಾಂಕ/ Date : 17-05-2022

ಶಾಸನಾನುಷ್ಠಾನ ಮಾಪನಶಾಸ್ತ್ರ ಅಧಿಕಾರಿ ಹೆಸರು

Name of Legal Metrology Officer

M S Kumar

ಗುರುತಿನ ಸಂಖ್ಯೆ

Identification No

KNT012

ನಾನು ಈ ದಿನ **ESSAE TEROAKA PVT LTD, NO-4-B, BOMMASANDRA INDUSTRIAL AREA BANGALURU** ಇವರಿಗೆ ಸಂಬಂಧಪಟ್ಟ ಈ

ಕೆಳಗೆ ನಮೂದಿಸಿರುವ ತೂಕ ಅಳತೆ ಇತ್ಯಾದಿಗಳನ್ನು ಸತ್ಯಾಪನೆ ಮಾಡಿದ್ದೇನೆ ಮತ್ತು ಮೊಹರು ಮಾಡಿದ್ದೇನೆ.

I hereby certify that i have this day verified and stamped the under mentioned weights,measures,etc., belonging to

ತೂಕಗಳು, ಅಳತೆಗಳು, ತೂಕ ಮತ್ತು ಅಳತೆ ಸಾಧನಗಳು, ಅವುಗಳ ಸಾಮರ್ಥ್ಯ ಮಾದರಿ/ದರ್ಜೆ, ತಯಾರಿಸಿದವರು ಹಾಗೂ ಇತರ ವಿವರಗಳು
Weights, Measures, Weighing and Measuring Instruments, Capacity, Class, Manufacturer, Type etc

50

Non Automatic Weighing Instruments-Electronics Multi Range : (1) 6 kg / 15 kg: Make: Essae Teroaka - sino-22307273 for 6 kg- Evaluate= 2g -Class III / 1 (Rs-300) , (2) 6 kg / 15 kg: Make: Essae Teroaka - sino- 22307274 for 6 kg- Evaluate= 2g -Class III , 15 kg- Evaluate= 5g -Class III / 1 (Rs-300) , (3) 6 kg / 15 kg: Make: Essae Teroaka - sino- 22307275 for 6 kg- Evaluate= 2g -Class III , 15 kg- Evaluate= 5g -Class III / 1 (Rs-300) , (4) 6 kg / 15 kg: Make: Essae Teroaka - sino- 22307276 for 6 kg- Evaluate= 2g -Class III , 15 kg- Evaluate= 5g -Class III / 1 (Rs-300) , (5) 6 kg / 15 kg: Make: Essae Teroaka - sino- 22307277 for 6 kg- Evaluate= 2g -Class III , 15 kg- Evaluate= 5g -Class III / 1 (Rs-300) , (6) 6 kg / 15 kg: Make: Essae Teroaka - sino- 22307278 for 6 kg- Evaluate= 2g -Class III , 15 kg- Evaluate= 5g -Class III / 1 (Rs-300) , (7) 6 kg / 15 kg: Make: Essae Teroaka - sino- 22307279 for 6 kg- Evaluate= 2g -Class III , 15 kg- Evaluate= 5g -Class III / 1 (Rs-300) , (8) 6 kg / 15 kg: Make: Essae Teroaka - sino- 22307280 for 6 kg- Evaluate= 2g -Class III , 15 kg- Evaluate= 5g -Class III / 1 (Rs-300) , (9) 6 kg / 15 kg: Make: Essae Teroaka - sino- 22307281 for 6 kg- Evaluate= 2g -Class III , 15 kg- Evaluate= 5g -Class III / 1 (Rs-300) , (10) 6 kg / 15 kg: Make: Essae Teroaka - sino- 22307282 for 6 kg- Evaluate= 2g -Class III , 15 kg- Evaluate= 5g -Class III / 1 (Rs-300) , (11) 6 kg / 15 kg: Make: Essae Teroaka - sino- 22307283 for 6 kg- Evaluate= 2g -Class III , 15 kg- Evaluate= 5g -Class III / 1 (Rs-300) , (12) 6 kg / 15 kg: Make: Essae Teroaka - sino- 22307284 for 6 kg- Evaluate= 2g -Class III / 1 (Rs-300) , (13) 6 kg / 15 kg: Make: Essae Teroaka - sino- 22307285 for 6 kg- Evaluate= 2g -Class III / 1 (Rs-300) , (14) 6 kg / 15 kg: Make: Essae Teroaka - sino- 22307286 for 6 kg- Evaluate= 2g -Class III / 1 (Rs-300) , (15) 6 kg / 15 kg: Make: Essae Teroaka - sino- 22307287 for 6 kg- Evaluate= 2g -Class III , 15 kg- Evaluate= 5g -Class III / 1 (Rs-300) , (16) 6 kg / 15 kg: Make: Essae Teroaka - sino- 22307288 for 6 kg- Evaluate= 2g -Class III , 15 kg- Evaluate= 5g -Class III / 1 (Rs-300) , (17) 6 kg / 15 kg: Make: Essae Teroaka - sino- 22307289 for 6 kg- Evaluate= 2g -Class III , 15 kg- Evaluate= 5g -Class III / 1 (Rs-300) , (18) 6 kg / 15 kg: Make: Essae Teroaka - sino- 22307290 for 6 kg- Evaluate= 2g -Class III , 15 kg- Evaluate= 5g -Class III / 1 (Rs-300) , (19) 6 kg / 15 kg: Make: Essae Teroaka - sino- 22307291 for 6 kg- Evaluate= 2g -Class III , 15 kg- Evaluate= 5g -Class III / 1 (Rs-300) , (20) 6 kg / 15 kg: Make: Essae Teroaka - sino- 22307292 for 6 kg- Evaluate= 2g -Class III , 15 kg- Evaluate= 5g -Class III / 1 (Rs-300) , (21) 6 kg / 15 kg: Make: Essae Teroaka - sino- 22307293 for 6 kg- Evaluate= 2g -Class III , 15 kg- Evaluate= 5g -Class III / 1 (Rs-300) , (22) 6 kg / 15 kg: Make: Essae Teroaka - sino- 22307294 for 6 kg- Evaluate= 2g -Class III , 15 kg-

ಸಾಂಕೇತಿಕ ಶುಲ್ಕ
Verification Fee
Rs.

15000

ಸಾರಿಗೆ ಮತ್ತು ಇತರ ವೆಚ್ಚಗಳು
Carriage, Conveyance
adjusting charges etc.,
in Rs.

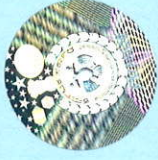
CPP



ಸತ್ಯಾಪನ ಪ್ರಮಾಣಿ ಪತ್ರ / CERTIFICATE OF VERIFICATION

ನಿಯಮ 4 (8) (c) ಹಾಗೂ ಪೆಡ್ಜೋಲ್ VIII ರಂತೆ See Rule 4(8)(c) Schedule VIII of

The Karnataka Legal Metrology (Enforcement) Rules, 2011



LCR NO : AC81121

ಕ್ರಮ ಸಂಖ್ಯೆ / SLNo: 912022078355572

ದಿನಾಂಕ / Date: 17/05/2022

ಸ್ಥಳ / ಜಿಲ್ಲೆ/ತಾಲೂಕು

Place : (Trader Premises)



Government of Karnataka
Department of Legal Metrology

ಕರ್ನಾಟಕ ಸರ್ಕಾರ
ಕಾನೂನು ಮಾಪನಶಾಸ್ತ್ರ ಇಲಾಖೆ

ಹಣ ರಶೀದಿ ನಂ/ReceiptNo 2207818081
ದಿನಾಂಕ/ Date : 17-05-2022
ಕಾನೂನು ಮಾಪನಶಾಸ್ತ್ರ ಅಧಿಕಾರಿ ಹೆಸರು
Name of Legal Metrology Officer

LCR NO : AC81121

ಕ್ರಮ ಸಂಖ್ಯೆ / SLNo: 912022078355572
ದಿನಾಂಕ / Date: 17/05/2022
ಸ್ಥಳ / ವಿತರ/ತಾಲೂಕು

ಸತ್ಯಾಪನ ಪ್ರಮಾಣ ಪತ್ರ / CERTIFICATE OF VERIFICATION

ಕರ್ನಾಟಕ ಲೀಗಲ್ ಮೆಟ್ರಾಲಜಿ (ಪಾ) ನಿಯಮಗಳು 2011 ರ

ನಿಯಮ 4 (8) (c) ಹಾಗೂ ಪೆಡ್‌ರೂಲ್ VIII ರಂತೆ See Rule 4(8)(c) Schedule VIII of

The Karnataka Legal Metrology (Enforcement) Rules,2011

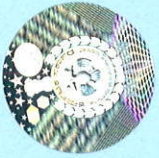
KNT012

ನಾನು ಈ ದಿನ ESSAE TEROAKA PVT LTD, NO-4-B, BOMMASANDRA INDUSTRIAL AREA BANGALURU ಇವರಿಗೆ ಸಂಬಂಧಪಟ್ಟ ಈ

ಕೆಳಗೆ ನಮೂದಿಸಿರುವ ತೂಕ, ಅಳತೆ ಇತ್ಯಾದಿಗಳನ್ನು ಸತ್ಯಾಪನೆ ಮಾಡಿದ್ದೇನೆ ಮತ್ತು ಮೊಹರು ಮಾಡಿದ್ದೇನೆ.

I hereby certify that i have this day verified and stamped the under mentioned weights,measures,etc., belonging to

ಪರಿಮಾಣ Quantity	ತೂಕಗಳು, ಅಳತೆಗಳು, ತೂಕ ಮತ್ತು ಅಳತೆ ಸಾಧನಗಳು, ಅಪ್ಪಳಿಗ ಸಾಮರ್ಥ್ಯ ಮಾದರಿ /ವರ್ಗ, ತಯಾರಿಸಿದವರು ಹಾಗೂ ಇತರೆ ವಿವರಗಳು Weights,Measures,Weighing and Measuring Instruments,Capacity,Class,Manufacturer,Type etc	ಸತ್ಯಾಪನ ಶುಲ್ಕ Verification Fee Rs.	ಸಾರಿಗೆ ಮತ್ತು ಇತರೆ ವೆಚ್ಚಗಳು Carriage,Conveyance adjusting charges etc., in Rs.
	Value= 5g -Class III / 1 (Rs-300) , (23) 6 kg / 15 kg: Make: Essae Teroaka - sino- 22307295 for 6 kg- Evalue= 2g -Class III , 15 kg- Evalue= 5g -Class III / 1 (Rs-300) , (24) 6 kg / 15 kg: Make: Essae Teroaka - sino- 22307296 for 6 kg- Evalue= 2g -Class III , 15 kg- Evalue= 5g -Class III / 1 (Rs-300) , (25) 6 kg / 15 kg: Make: Essae Teroaka - sino- 22307297 for 6 kg- Evalue= 2g -Class III , 15 kg- Evalue= 5g -Class III / 1 (Rs-300) , (26) 6 kg / 15 kg: Make: Essae Teroaka - sino- 22307298 for 6 kg- Evalue= 2g -Class III , 15 kg- Evalue= 5g -Class III / 1 (Rs-300) , (27) 6 kg / 15 kg: Make: Essae Teroaka - sino- 22307299 for 6 kg- Evalue= 2g -Class III , 15 kg- Evalue= 5g -Class III / 1 (Rs-300) , (28) 6 kg / 15 kg: Make: Essae Teroaka - sino- 22307300 for 6 kg- Evalue= 2g -Class III , 15 kg- Evalue= 5g -Class III / 1 (Rs-300) , (29) 6 kg / 15 kg: Make: Essae Teroaka - sino- 22307301 for 6 kg- Evalue= 2g -Class III , 15 kg- Evalue= 5g -Class III / 1 (Rs-300) , (30) 6 kg / 15 kg: Make: Essae Teroaka - sino- 22307302 for 6 kg- Evalue= 2g -Class III , 15 kg- Evalue= 5g -Class III / 1 (Rs-300) , (31) 6 kg / 15 kg: Make: Essae Teroaka - sino- 22307303 for 6 kg- Evalue= 2g -Class III / 1 (Rs-300) , (32) 6 kg / 15 kg: Make: Essae Teroaka - sino- 22307304 for 6 kg- Evalue= 2g -Class III , 15 kg- Evalue= 5g -Class III / 1 (Rs-300) , (33) 6 kg / 15 kg: Make: Essae Teroaka - sino- 22307305 for 6 kg- Evalue= 2g -Class III , 15 kg- Evalue= 5g -Class III / 1 (Rs-300) , (34) 6 kg / 15 kg: Make: Essae Teroaka - sino- 22307306 for 6 kg- Evalue= 2g -Class III , 15 kg- Evalue= 5g -Class III / 1 (Rs-300) , (35) 6 kg / 15 kg: Make: Essae Teroaka - sino- 22307307 for 6 kg- Evalue= 2g -Class III , 15 kg- Evalue= 5g -Class III / 1 (Rs-300) , (36) 6 kg / 15 kg: Make: Essae Teroaka - sino- 22307308 for 6 kg- Evalue= 2g -Class III , 15 kg- Evalue= 5g -Class III / 1 (Rs-300) , (37) 6 kg / 15 kg: Make: Essae Teroaka - sino- 22307309 for 6 kg- Evalue= 2g -Class III , 15 kg- Evalue= 5g -Class III / 1 (Rs-300) , (38) 6 kg / 15 kg: Make: Essae Teroaka - sino- 22307310 for 6 kg- Evalue= 2g -Class III , 15 kg- Evalue= 5g -Class III / 1 (Rs-300) , (39) 6 kg / 15 kg: Make: Essae Teroaka - sino- 22307311 for 6 kg- Evalue= 2g -Class III , 15 kg- Evalue= 5g -Class III / 1 (Rs-300) , (40) 6 kg / 15 kg: Make: Essae Teroaka - sino- 22307312 for 6 kg- Evalue= 2g -Class III , 15 kg- Evalue= 5g -Class III / 1 (Rs-300) , (41) 6 kg / 15 kg: Make: Essae Teroaka - sino- 22307313 for 6 kg- Evalue= 2g -Class III , 15 kg- Evalue= 5g -Class III / 1 (Rs-300) , (42) 6 kg / 15 kg: Make: Essae Teroaka - sino- 22307314 for 6 kg- Evalue= 2g -Class III , 15 kg- Evalue= 5g -Class III / 1 (Rs-300) , (43) 6 kg / 15 kg: Make: Essae Teroaka - sino- 22307315 for 6 kg- Evalue= 2g -Class III , 15 kg- Evalue= 5g -Class III / 1 (Rs-300) , (44) 6 kg / 15 kg: Make: Essae Teroaka - sino- 22307316 for 6 kg- Evalue= 2g -Class III , 15 kg- Evalue= 5g		





Government of Karnataka
Department of Legal Metrology



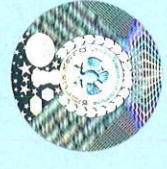
ಕರ್ನಾಟಕ ಸರ್ಕಾರ
ಕಾನೂನು ಮಾಪನಶಾಸ್ತ್ರ ಇಲಾಖೆ

ಪಟು ರಸೀದಿ ನಂ./ReceiptNo 2207818081
ದಿನಾಂಕ/ Date : 17-05-2022

ಕಾನೂನು ಮಾಪನಶಾಸ್ತ್ರ ಅಧಿಕಾರಿ ಹೆಸರು
Name of Legal Metrology Officer

M S Kumar
ಗುರುತಿನ ಸಂಖ್ಯೆ
Identification No
KNT012

LCR NO : AC81121
ಕ್ರಮ ಸಂಖ್ಯೆ / SLNo: 912022078355572
ದಿನಾಂಕ / Date: 17/05/2022
ಸ್ಥಳ /ಬಿಡಿ/ತಾಲೂಕು
Place : (Trader Premises)



The Karnataka Legal Metrology (Enforcement) Rules,2011
ನಾನು ಈ ದಿನ **ESSAE TERAOKA PVT LTD, NO-4-B, BOMMASANDRA INDUSTRIAL AREA BANGALURU** ಇವರಿಗೆ ಸಂಬಂಧಪಟ್ಟ ಈ
ಕೆಳಗೆ ನಮೂದಿಸಿರುವ ತೂಕ, ಅಳತೆ ಇತ್ಯಾದಿಗಳನ್ನು ಸತ್ಯಾಪನೆ ಮಾಡಿದ್ದೇನೆ ಮತ್ತು ಮೊಹರು ಮಾಡಿದ್ದೇನೆ.

I hereby certify that i have this day verified and stamped the under mentioned weights, measures,etc., belonging to

ವಿವರಣೆ Quantity	ತೂಕಗಳು, ಅಳತೆಗಳು, ತೂಕ ಮತ್ತು ಅಳತೆ ಸಾಧನಗಳು, ಅಳತೆ ಸಾಧನಗಳ ಮಾದರಿ /ನರ್ಗ, ತಯಾರಿಸಿದವರು ಹಾಗೂ ಇತರ ವಿವರಗಳು Weights,Measures,Weighing and Measuring Instruments,Capacity,Class,Manufacturer,Type etc	ಸತ್ಯಾಪನ ಶುಲ್ಕ Verification Fee Rs.	ಸಾರಿಗೆ ಮತ್ತು ಇತರ ವೆಚ್ಚಗಳು Carriage,Conveyance adjusting charges etc., in Rs.
	-Class III / 1 (Rs-300) , (45) 6 kg / 15 kg: Make: Essae Teroaka - sino- 22307317 for 6 kg- Evaluate= 2g -Class III , 15 kg- Evaluate= 5g -Class III / 1 (Rs-300) , (46) 6 kg / 15 kg: Make: Essae Teroaka - sino- 22307318 for 6 kg- Evaluate= 2g -Class III , 15 kg- Evaluate= 5g -Class III / 1 (Rs-300) , (47) 6 kg / 15 kg: Make: Essae Teroaka - sino- 22307319 for 6 kg- Evaluate= 2g -Class III , 15 kg- Evaluate= 5g -Class III / 1 (Rs-300) , (48) 6 kg / 15 kg: Make: Essae Teroaka - sino- 22307320 for 6 kg- Evaluate= 2g -Class III , 15 kg- Evaluate= 5g -Class III / 1 (Rs-300) , (49) 6 kg / 15 kg: Make: Essae Teroaka - sino- 22307321 for 6 kg- Evaluate= 2g -Class III , 15 kg- Evaluate= 5g -Class III / 1 (Rs-300) , (50) 6 kg / 15 kg: Make: Essae Teroaka - sino- 22307322 for 6 kg- Evaluate= 2g -Class III , 15 kg- Evaluate= 5g -Class III / 1 (Rs-300)	15000.00	
	Grand Total	₹ 15000.00	

ಮುಂದಿನ ಸತ್ಯಾಪನೆ ದಿನಾಂಕ /Next Verification due on **16-05-2023**
or date after repair , before being put into use, whichever is earlier.

ಸೂಚನೆ:-
Note:-

- 1) In the case of rejected weights,measures,etc the Legal Metrology Officer shall give separate certificate of rejection mentioning the reasons of rejection against each item.
- 2) Please use LCR NO for further transactions.
- 3) As per rule 4(13) of above said rules this verification certificate should be exhibited at the trade premises in a conspicuous place.
- 4) This document is digitally signed, manual signature not required.

₹ ರೂ (ಅಕ್ಷರಗಳಲ್ಲಿ) (in words) **Rupees Fifteen Thousand only**



Legal Metrology Officer

Digitally signed By KUMAR M S, Date: 17/05/2022